

TECHNICKÝ LIST

PATTEX POWER FIX (PL500)



POPIS

Profesionální disperzní lepidlo s vysokou počáteční přilnavostí pro veškeré interiérové použití, kdy alespoň jeden povrch je savý.

POUŽITÍ

- K lepení široké škály materiálů: dřevo, keramické materiály, beton, hobra, lepenka, překližka, MDF (polotvrdá lepenka), polystyren, PVC-U (neměkčené PVC), plasty*, cihly, kámen a jiné
- Vhodný na následující povrchy: omítky (vnitřní), beton, porézni beton, pemza, vláknobeton, sádrokartonové desky, sádrové podlahy, dřevěné materiály (např. dřevotříska) a tvrdé polyuretanové pěny
- Pro interiérové aplikace, kdy alespoň jeden povrch je savý
- Nedoporučuje se pro aplikace namáhané častým stykem s vodou

SPECIFICKÉ VLASTNOSTI

- INSTANT TACK® = okamžitá přilnavost
- Bez nutnosti fixování spoje mechanickými fixačními pomůckami
- Vysoce lepidivý
- Po vytvrzení přetíratelný
- Schopnost vyplnit mezery až do 10 mm

TECHNICKÉ ÚDAJE

| | |
|-----------------------------------------------------|---------------------------------------------------|
| Základní materiál: | Disperze |
| Barva: | Bílá |
| Aplikační teplota: | +10 °C až +40 °C |
| Teplotní odolnost: | -20 °C až +70 °C |
| Hustota: | 1,35 g/cm ³ |
| Otevřená doba: | cca 15 min. |
| Vyplňovací schopnosti: | max. 10 mm |
| Počáteční pevnost (s bezpečnostní rezervou): | 100 kg/m ² |
| Konečná pevnost (DIN EN 205): | 5 až 6 N/mm ² |
| Počáteční pevnost (testovaná aplikací): | 240-280kg/cm ² |
| Doba tuhnutí: | 48 h |
| Spotřeba: | cca 300 g/m ² |
| Úbytek materiálu: | cca 20 % |
| Balení: | kartuše 400g, kutilské balení se samospouští 250g |

POSTUP

A. PŘÍPRAVA POVRCHU

Povrch musí být čistý a zbavený prachu, mastnoty a oleje. Povrch nesmí být neustále vystavován vlhkosti. Jeden z lepených povrchů musí být savý, protože pro dosažení pevného spojení se ze spoje musí odpařit voda.

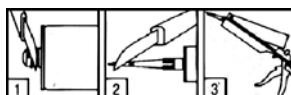
V případě velmi savých povrchů, jako je sádra, MDF, dřevotříska (ne OSB) či hliněné cihly, je možné, že lepidlo zaschne příliš rychle po obvodu nánosu a vnitřní část spoje nevytvoří dostatečnou vazbu. Pro zajištění žádoucího spojení rychle absorbujících povrchů navlhčete před lepením povrch vodou z rozprašovače nebo vlhkým hadříkem. Pro povrchy neabsorbující nebo citlivé na vlhkost použijte Pattex Total Fix PL700.

Pro odstranění zbytků lepidla na PU dekorativních dílech použijte brusný papír nebo rozpouštědlo na bázi acetonu před nanášením Pattex Power Fix.

B. APLIKACE

Odrážnete vršek kartuše nad závitem (1). Našroubujte plastovou špičku a podélně odrážnete její konec (2). Vložte kartuši do pistole (3).

Otevírání plastové kartuše



Naneste lepidlo na jeden z povrchů: 1) ve formě bodů pro vyhlazení nerovnoměrných povrchů; 2) ve formě vlnky pro vyšší počáteční pevnost na širší povrchy; nebo 3) jako rovné pruhy na menší povrchy. V případě venkovního užití naneste vertikální pruhy.

TECHNICKÝ LIST

PATTEX POWER FIX (PL500)



Nanášení lepidla



Po každé aplikaci uvolněte spoušť pistole, aby lepidlo dále nevytékalo – netýká se skládací pistole DW 111.

C. SPOJENÍ/STLAČENÍ

Lepené díly k sobě přitiskněte, dokud je lepidlo ještě vlhké. 5–10 minut po aplikaci je ještě možné polohu lepených předmětů upravit.

D. DŮLEŽITÉ INFORMACE

Zbytky lepidla odstraňte ihned pomocí vlhkého hadříku. Vytvrzený materiál je možné odstranit pouze mechanicky.

OCHRANNÁ OPATŘENÍ

A. PRVNÍ POMOC

Při kontaktu s pokožkou omyjte vodou a mýdlem, ošetřete regeneračním krémem. Při kontaktu s očima vyplachujte pod tekoucí vodou cca 15 minut a vyhledejte lékaře. Při požití vypláchněte ústní dutinu, vypijte 1-2 sklenice vody a vyhledejte lékaře.

B. FYZIKÁLNĚ CHEMICKÉ VLASTNOSTI

Obsah celkového organického uhlíku (TOC): 0,31 kg/kg
 Obsah organických rozpouštědel (VOC): <0,03 kg/kg

Bezpečnostní údaje viz Bezpečnostní list.

SKLADOVÁNÍ

Skladujte na chladném a suchém místě. Nevystavujte teplu, plamenům a jiskrám. Při dlouhodobém skladování doporučujeme uchování nad 0°C. Uchovávejte mimo dosah dětí. Po otevření náplň pečlivě uzavřete a urychleně spotřebujte.

MINIMÁLNÍ TRVANLIVOST

24 měsíců v neotevřeném obalu při dodržení podmínek skladování.

LIKVIDACE

Po vytvrzení nespotřebovaného obsahu odložte na místo určené obcí k likvidaci odpadu. Katalogové číslo odpadu je na vyžádání k dispozici u výrobce.

UPOZORNĚNÍ

Tyto informace vycházejí z naší současné úrovně poznatků. Ačkoli jsou tyto informace podány v dobré víře, společnost neručí za žádné konkrétní vlastnosti. Je odpovědností uživatele, aby se sám přesvědčil, že za daných okolností není potřeba zajistit dodatečné informace, učinit dodatečná opatření či ověřit uvedené informace.

DISTRIBUTOR

Henkel ČR spol. s r.o., U Průhonu 10, 170 04 Praha 7
 tel: 220 101 111, www.pattex.cz