

TECHNICKÝ LIST

PATTEX PROFI FIX (PL60)



POPIS

Silné a vodě odolné lepidlo na bázi rozpouštědel k lepení při velké zátěži. Nahrazuje hřebíky, šrouby a hmoždinky v interiéru i exteriéru.

POUŽITÍ

- K účinnému spojení běžných stavebních materiálů: cihla, beton, dřevo, sádkokarton, hobra, překližka, kov, PVC, MDF, suché zdivo, obklady atd.
- Nedoporučuje se k lepení PE, PP, PTFE a akrylátového skla
- Pro interiérové i exteriérové aplikace

SPECIFICKÉ VLASTNOSTI

- Na bázi rozpouštědel
- Lepení s odvětráním
- Vodě odolný
- Pro savé i nesavé materiály
- Pro interiéru i exteriér
- Po vytvrzení přetíratelný
- Schopnost vyplnit mezery až do 10 mm
- Minimální zápach

TECHNICKÉ ÚDAJE

Základní materiál:	Syntetický kaučuk, rozpouštědlo
Barva:	Běžová
Aplikační teplota:	od +5 °C
Teplotní odolnost:	-20 °C až +80 °C
Hustota:	1,3 – 1,5 g/cm ³
Otevřená doba:	cca 10 min.
Doba odvětrání:	3-5 min. (5-8 min. u nesavých materiálů)
Vyplňovací schopnosti:	max. 10 mm
Konečná pevnost (DIN EN 205):	5 až 6 N/mm ²
Doba tuhnutí:	48 h
Spotřeba:	cca 300 g/m ²
Úbytek materiálu:	cca 25 %
Balení:	kartuše 392 g

POSTUP

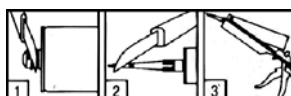
A. PŘÍPRAVA POVRCHU

Povrch musí být čistý a zbavený prachu, mastnoty, oleje, nespojitých nátěrů a dalších cizích materiálů, které by mohly působit na přilnutí. Povrch by neměl být viditelně mokrý nebo trvale vystaven vlhkosti. Podklady musí být stabilní. Pomocí vhodného rozpouštědla odstraňte z povrchu znečištění, případně obruste povrch a odstraňte prach. Pokud je to zapotřebí, před aplikací zakryjte plochy kolem spoje fólií nebo páskou.

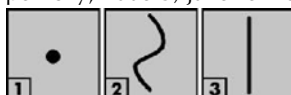
B. APLIKACE

Odrážnete vršek kartuše nad závitěm (1). Našroubujte plastovou špičku a podélně odříznete její konec (2). Vložte kartuši do pistole (3).

Otevírání plastové kartuše



Naneste lepidlo na jeden z povrchů: 1) ve formě bodů pro vyhlazení nerovnoměrných povrchů; 2) ve formě vlnky pro vyšší počáteční pevnost na širší povrchy; nebo 3) jako rovné pruhy na menší povrchy. V případě venkovního užití naneste vertikální pruhy.



Nanášení lepidla

Po každé aplikaci uvolněte spoušť pistole, aby lepidlo dále nevytékalo – netýká se skládací pistole DW 111.

TECHNICKÝ LIST

PATTEX PROFI FIX (PL60)



D. DŮLEŽITÉ INFORMACE

Jeden z lepených povrchů by měl být savý, aby mohlo dojít k odpaření rozpouštědla a byl zajištěn pevný spoj. V případě lepení dvou nesavých povrchů, nanášejte lepidlo ve vertikálních pruzích, aby se rozpouštědlo mohlo odpařit.

Nástroje očistěte a čerstvé zbytky lepidla ihned odstraňte čističem kontaktních lepidel nebo technickým benzínem.

OCHRANNÁ OPATŘENÍ

A. PRVNÍ POMOC

Při kontaktu s pokožkou omyjte vodou a mýdlem, ošetřete regeneračním krémem. Při kontaktu s očima vyplachujte pod tekoucí vodou cca 15 minut a vyhledejte lékaře. Při požití vypláchněte ústní dutinu, vypijte 1-2 sklenice vody a vyhledejte lékaře.

B. FYZIKÁLNĚ CHEMICKÉ VLASTNOSTI

Obsah celkového organického uhlíku (TOC): 0,21 kg/kg
Obsah organických rozpouštědel (VOC): <0,01 kg/kg

Bezpečnostní údaje viz Bezpečnostní list.

SKLADOVÁNÍ

Skladujte na chladném a suchém místě. Nevystavujte teplu, plamenům a jiskrám. Doporučujeme uchování nad 0°C. Uchovávejte mimo dosah dětí. Po otevření náplň pečlivě uzavřete a urychleně spotřebujte.

MINIMÁLNÍ TRVANLIVOST

18 měsíců v neotevřeném obalu při dodržení podmínek skladování.

LIKVIDACE

Po vytvrzení nespoteřovaného obsahu odložte na místo určené obcí k likvidaci odpadu. Katalogové číslo odpadu je na vyžádání k dispozici u výrobce.

UPOZORNĚNÍ

Tyto informace vycházejí z naší současné úrovně poznatků. Ačkoli jsou tyto informace podány v dobré víře, společnost neručí za žádné konkrétní vlastnosti. Je odpovědností uživatele, aby se sám přesvědčil, že za daných okolností není potřeba zajistit dodatečné informace, učinit dodatečná opatření či ověřit uvedené informace.

DISTRIBUTOR

Henkel ČR spol. s r.o., U Průhonu 10, 170 04 Praha 7
tel: 220 101 111, www.pattex.cz