

TECHNICKÝ LIST

PATTEX SUPER FIX (PL50)



POPIS

Disperzní lepidlo nahrazující hřebíky a šrouby v interiéru. Využitelné pro aplikace, kdy je alespoň jeden povrch savý.

POUŽITÍ

- K lepení široké škály materiálů: dřevo, kov, beton, hobra, sádrokarton, překližka, MDF (polotvrdá lepenka), polystyren, PVC-U (neměkčené PVC), plasty*, cihly, kámen a jiné
- Vhodný na následující povrchy: omítky (vnitřní), beton, porézni beton, pemza, vláknobeton, sádrokartonové desky, sádrové podlahy, dřevěné materiály (např. dřevotřískka) a tvrdé polyuretanové pěny
- Pro interiérové aplikace, kdy alespoň jeden povrch je savý
- Nedoporučuje se pro aplikace namáhané častým stykem s vodou

SPECIFICKÉ VLASTNOSTI

- Bez rozpouštědel, bez zápachu
- Univerzálně využitelný
- Dobrá počáteční přilnavost
- Vysoce lepivý, mimořádná přilnavost dřevo/dřevo
- Po vytvrzení přetřítelný
- Schopnost vyplnit mezery až do 10 mm

TECHNICKÉ ÚDAJE

Základní materiál:	Disperze
Barva:	Bílá
Aplikační teplota:	+10 °C až +40 °C
Teplotní odolnost:	-20 °C až +70 °C
Hustota:	1,32 – 1,42 g/cm ³
Otevřená doba:	cca 15 min.
Vyplňovací schopnosti:	max. 10 mm
Počáteční pevnost (s bezpečnostní rezervou):	8-10 g/m ²
Konečná pevnost (DIN EN 205):	5 až 6 N/mm ²
Doba tuhnutí:	48 h
Spotřeba:	cca 300 g/m ²
Úbytek materiálu:	cca 20 %
Balení:	kartuše 400g, tuba 250g, tuba 50 g

POSTUP

A. PŘÍPRAVA POVRCHU

Povrch musí být čistý a zbavený prachu, mastnoty a oleje. Povrch nesmí být neustále vystavován vlhkosti. Jeden z lepených povrchů musí být savý, protože pro dosažení pevného spojení se ze spoje musí odpařit voda.

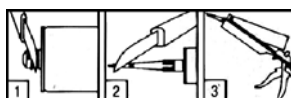
V případě velmi savých povrchů, jako je sádra, MDF, dřevotřískka (ne OSB) či hliněné cihly, je možné, že lepidlo zaschne příliš rychle po obvodu nánosu a vnitřní část spoje nevytvoří dostatečnou vazbu. Pro zajištění žádoucího spojení rychle absorbujících povrchů navlhčete před lepením povrch vodou z rozprašovače nebo vlhkým hadříkem. Pro povrchy neabsorbující nebo citlivé na vlhkost použijte Pattex Total Fix PL700.

Pro odstranění zbytků lepidla na PU dekorativních dílech použijte brusný papír nebo rozpouštědlo na bázi acetonu před nanášením Pattex Power Fix.

B. APLIKACE

Odrážněte vršek kartuše nad závitem (1). Našroubujte plastovou špičku a podélně odrážněte její konec (2). Vložte kartuši do pistole (3).

Otevírání plastové kartuše



Naneste lepidlo na jeden z povrchů: 1) ve formě bodů pro vyhlazení nerovnoměrných povrchů; 2) ve formě vlnky pro vyšší počáteční pevnost na širší povrchy; nebo 3) jako rovné pruhy na menší povrchy. V případě venkovního užití naneste vertikální pruhy.

Nanášení lepidla



TECHNICKÝ LIST

PATTEX SUPER FIX (PL50)



Po každé aplikaci uvolněte spoušť pistole, aby lepidlo dále nevytékalo – netýká se skládací pistole DW 111.

C. SPOJENÍ/STLAČENÍ

Lepené díly k sobě přitiskněte, dokud je lepidlo ještě vlhké. 5–10 minut po aplikaci je ještě možné polohu lepených předmětů upravit.

D. DŮLEŽITÉ INFORMACE

Zbytky lepidla odstraňte ihned pomocí vlhkého hadříku. Vytvrzený materiál je možné odstranit pouze mechanicky.

E. LEPENÍ PANELŮ, PLASTOVÝCH DEKORAČNÍCH DETAILŮ, AKUSTICKÝCH PANELŮ APOD.

Umístěte panel 1-2 cm od lepeného místa, poté ho posuňte do správné polohy a dobře přitiskněte. V případě nutnosti zajistěte těžký materiál dekorativním hřebíky. Pokud je podkladová vrstva hladká a celistvá, přilepte panely přímo. V případě nerovných povrchů doporučujeme vytvořit mechanicky upevněnou podkladovou konstrukci z malých dřevěných panelů, tuhého polystyrenu apod.

OCHRANNÁ OPATŘENÍ

A. PRVNÍ POMOC

Při kontaktu s pokožkou omyjte vodou a mýdlem, ošetřete regeneračním krémem. Při kontaktu s očima vyplachujte pod tekoucí vodou cca 15 minut a vyhledejte lékaře. Při požití vypláchněte ústní dutinu, vypijte 1-2 sklenice vody a vyhledejte lékaře.

B. FYZIKÁLNĚ CHEMICKÉ VLASTNOSTI

Obsah celkového organického uhlíku (TOC):	≤0,5 kg/kg
Obsah organických rozpouštědel (VOC):	0 kg/kg

Bezpečnostní údaje viz Bezpečnostní list.

SKLADOVÁNÍ

Skladujte na chladném a suchém místě. Nevystavujte teplu, plamenům a jiskrám. Při dlouhodobém skladování doporučujeme uchování nad 0°C, produkt obsahuje vodu. Uchovávejte mimo dosah dětí. Po otevření náplň pečlivě uzavřete a urychleně spotřebujte.

MINIMÁLNÍ TRVANLIVOST

18 měsíců v neotevřeném obalu při dodržení podmínek skladování.

LIKVIDACE

Po vytvrzení nespotebovaného obsahu odložte na místo určené obcí k likvidaci odpadu. Katalogové číslo odpadu je na vyžádání k dispozici u výrobce.

UPOZORNĚNÍ

Tyto informace vycházejí z naší současné úrovně poznatků. Ačkoli jsou tyto informace podány v dobré víře, společnost neručí za žádné konkrétní vlastnosti. Je odpovědností uživatele, aby se sám přesvědčil, že za daných okolností není potřeba zajistit dodatečné informace, učinit dodatečná opatření či ověřit uvedené informace.

DISTRIBUTOR

Henkel ČR spol. s r.o., U Průhonu 10, 170 04 Praha 7
tel: 220 101 111, www.pattex.cz