

# TECHNICKÝ LIST

## PATTEX TOTAL FIX (PL700)



### POPIS

Pattex Total FIX PL 700 je profesionální lepidlo na bázi polymeru FLEXTEC® a s vlastností INSTANT TACK®, které lepí a tmelí širokou škálu stavebních materiálů.

### POUŽITÍ

- Ideální na lepení savých i nesavých materiálů: cihla, keramika, beton, dřevovláknité a dřevotřískové desky, sádkokarton, překližka, MDF, dřevo, kov, sklo, PVC a jiné plasty, povrchově upravené materiály, zrcadla
- U plastů a povrchově upravených materiálů se doporučuje provést test lepení
- Nedoporučuje se k lepení PE, PP, PTFE, akrylového skla

### SPECIFICKÉ VLASTNOSTI

- INSTANT TACK® = okamžitá přilnavost (bez nutnosti fixování spoje mechanickými fixačními pomůckami)
- Pro exteriér i interiéru
- Pro savé i nesavé materiály
- Použitelný i na vlhký podklad
- Rychlé vytvrzení
- Možnost korekce spoje
- Vytvrzuje vzdušnou vlhkostí
- Pružný a odolný spoj
- Po vytvrzení přetíratelný a brousitelný
- Odolný proti povětrnostním vlivům a stárnutí
- Odolný proti vodě, teple, otřesům a UV záření
- Tlumí zvuk i vibrace
- Vyplňuje mezery
- Nestéká
- Nesmršťuje se
- Bez obsahu rozpouštědel

### TECHNICKÉ ÚDAJE

<b>Základní materiál:</b>	Zesíťovaný silanový polymer
<b>Barva:</b>	Bílá, transparentní
<b>Aplikační teplota:</b>	+5 °C až +40 °C
<b>Teplotní odolnost:</b>	-30 °C až +80 °C, krátkodobě až +100°C
<b>Hustota:</b>	1,4 g/cm <sup>3</sup>
<b>Otevřená doba:</b>	cca 15 min.
<b>Vyplňovací schopnosti:</b>	max. 20 mm
<b>Okamžitá přilnavost:</b>	cca 12 g/cm <sup>2</sup>
<b>Konečná pevnost (DIN EN 205):</b>	3 až 4 N/mm <sup>2</sup>
<b>Doba vytvrzení:</b>	24 h (2 mm)
<b>Prodloužení do přetržení (DIN 53504):</b>	cca 300%
<b>Spotřeba:</b>	cca 300 g/m <sup>2</sup>
<b>Úbytek materiálu:</b>	není
<b>Balení:</b>	kartuše 392 g (bílá), 300g (transparentní)

### POSTUP

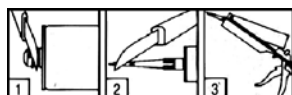
#### A. PŘÍPRAVA POVRCHU

Povrch musí být čistý a zbavený prachu, mastnoty a nečistot. Případnou usazenou vodu je nutno nejprve z povrchu setřít. Podklady musí být stabilní. Pomocí vhodného čističe odstraňte z povrchu prach a nečistoty, případně povrch obruste a následně setřete prach. V případě potřeby před aplikací zakryjte plochy kolem spoje fólií nebo páskou. Zkontrolujte, zda případný povrchový nátěr drží – jinak jej odstraňte. Vytvrzení spoje je závislé na přítomnosti vlhkosti (vzdušné nebo z podkladu).

#### B. APLIKACE

Odrážnete vršek kartuše nad závitem (1). Našroubujte plastovou špičku a podélně odříznete její konec (2). Vložte kartuši do pistole (3).

Otevírání plastové kartuše



Naneste lepidlo na jeden z povrchů: 1) ve formě bodů pro vyhlazení nerovnoměrných povrchů; 2) ve formě vlnky pro vyšší počáteční pevnost na širší povrchy; nebo 3) jako rovné pruhy na menší povrchy. V případě venkovního užití naneste vertikální pruhy.

# TECHNICKÝ LIST

## PATTEX TOTAL FIX (PL700)



Nanášení lepidla:



Po každé aplikaci uvolněte spoušť pistole, aby lepidlo dále nevytékalo – netýká se skládací pistole DW 111.

V případě lepení dvou nesavých povrchů nesmí lepidlo vytvářet souvislé plochy – k vytvrzení je třeba kontakt se vzduchem. Vždy se ujistěte, že se pásy naneseného lepidla nesměsíly.

### C. SPOJENÍ/STLAČENÍ

#### LEPENÍ

Lepené díly k sobě přitiskněte, dokud je lepidlo ještě vlhké (do cca 15 minut), v případě potřeby upravte polohu lepených povrchů. Těžké předměty zafixujte po dobu minimálně 24 hodin. Konečné pevnosti je dosaženo po cca 24 hodinách v závislosti na podmínkách aplikace (24 h při pokojové teplotě). V případě lepení nesavých materiálů je třeba počítat s delší dobou vytvrzení.

#### TMELENÍ

Nejprve zbavte spoje prachu (max. spoj je 2 cm). Podle potřeby použijte podpurný materiál (např. polyetylenovou formu nebo fólii). Naneste Pattex Total FIX do spoje, po aplikaci během uvedeného pracovního času zahlaďte vhodným nástrojem. Pro dokonalé uhlazení použijte zředěný vodní roztok čistícího prostředku (přibl. 5%).

### D. DŮLEŽITÉ INFORMACE

Zajistěte ventilaci (minimální mezera 1 mm). Těžké předměty a objekty v tahu se doporučuje nechat podepřené min. 24 hodin. Plně vytvrzený Pattex Total FIX lze přetírat. Vhodné jsou akrylátové barvy na bázi vody. Zbytky nevytvrděného lepidla odstraňte ihned pomocí suchého hadříku nebo technického benzínu. Vytvrzený materiál je možné odstranit pouze mechanicky.

### POCHRANNÁ OPATŘENÍ

#### A. PRVNÍ POMOC

Při kontaktu s pokožkou omyjte vodou a mýdlem, ošetřete regeneračním krémem. Při vniknutí do očí vyplachujte pod tekoucí vodou a vyhledejte lékaře. Při požití vypláchněte ústní dutinu, vypijte 1-2 sklenice vody a vyhledejte lékaře.

#### B. FYZIKÁLNĚ CHEMICKÉ VLASTNOSTI

Obsah celkového organického uhlíku (TOC): 0,6 kg/kg  
Obsah organických rozpouštědel (VOC): 0,0 kg/kg

Bezpečnostní údaje viz Bezpečnostní list.

### SKLADOVÁNÍ

Skladujte na chladném a suchém místě. Nevystavujte teplu, plamenům a jiskrám. Produkt se neznehodnotí vystavením mrazu, doporučujeme však vždy uchovávat nad 0°C. Uchovávejte mimo dosah dětí. Po otevření náplň pečlivě uzavřete a urychleně spotřebujte.

### MINIMÁLNÍ TRVANLIVOST

18 měsíců v neotevřeném obalu při dodržení podmínek skladování.

### LIKVIDACE

Po vytvrzení nespoteřovaného obsahu odložte na místo určené obcí k likvidaci odpadu. Katalogové číslo odpadu je na vyžádání k dispozici u výrobce.

## UPOZORNĚNÍ

Tyto informace vycházejí z naší současné úrovně poznatků. Ačkoli jsou tyto informace podány v dobré víře, společnost neručí za žádné konkrétní vlastnosti. Je odpovědností uživatele, aby se sám přesvědčil, že za daných okolností není potřeba zajistit dodatečné informace, učinit dodatečná opatření či ověřit uvedené informace.

## DISTRIBUTOR

Henkel ČR spol. s r.o., U Průhonu 10, 170 04 Praha 7  
tel: 220 101 111, www.pattex.cz