

# TECHNICKÝ LIST

## PATTEX TOTAL FIX VODOVZDORNÝ (PL70)



### POPIS

Pattex Total FIX Vodovzdorný PL 70 je profesionální lepidlo na bázi polymeru FLEXTEC® a s vlastností INSTANT TACK®, které lepí a tmelí širokou škálu stavebních materiálů.

### POUŽITÍ

- Ideální na lepení savých i nesavých materiálů: cihla, keramika, beton, dřevovláknité a dřevotřískové desky, sádkarton, překližka, MDF, dřevo, kov, PVC, sklo, plasty, povrchově upravené materiály, zrcadla
- U plastů a povrchově upravených materiálů se doporučuje provést test lepení
- Nedoporučuje se k lepení PE, PP, PTFE, akrylového skla

### VLASTNOSTI

- INSTANT TACK® = okamžitá přilnavost (bez nutnosti fixování spoje mechanickými fixačními pomůckami)
- Pro exteriér i interiéru
- Pro savé i nesavé materiály
- Použitelný i na vlhký podklad
- Rychlé vytvrzení
- Možnost korekce spoje
- Vytvrzuje vzdušnou vlhkostí
- Pružný a odolný spoj
- Po vytvrzení přetíratelný a brousitelný
- Odolný proti povětrnostním vlivům a stárnutí
- Odolný proti vodě, teplu a otřesům
- Vyplňuje mezery
- Nestéká
- Nesmršťuje se
- Bez obsahu rozpouštědel a isokyanátů

### TECHNICKÉ ÚDAJE

<b>Základní materiál:</b>	zesílovaný silanový polymer
<b>Barva:</b>	Bílá
<b>Aplikační teplota:</b>	+5 °C až +40 °C
<b>Teplotní odolnost:</b>	-30 °C až +80 °C
<b>Hustota:</b>	1,6 g/cm <sup>3</sup>
<b>Otevřená doba:</b>	cca 15 min.
<b>Vyplňovací schopnosti:</b>	max. 20 mm
<b>Okamžitá přilnavost:</b>	cca 15 g/cm <sup>2</sup>
<b>Konečná pevnost (DIN EN 205):</b>	1 až 2 N/mm <sup>2</sup>
<b>Doba vytvrzení:</b>	24 h (2 mm)
<b>Spotřeba:</b>	cca 300 g/m <sup>2</sup>
<b>Úbytek materiálu:</b>	není

### BALENÍ

kartuše 440g

### POSTUP

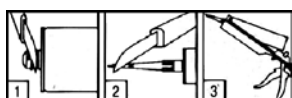
#### A. PŘÍPRAVA POVRCHU

Povrch musí být čistý a zbavený prachu, mastnoty a nečistot. Případnou usazenou vodu je nutno nejprve z povrchu setřít. Podklady musí být stabilní. Pomocí vhodného čističe odstraňte z povrchu prach a nečistoty. V případě potřeby před aplikací zakryjte plochy kolem spoje fólií nebo páskou. Zkontrolujte, zda případný povrchový nátěr drží – jinak jej odstraňte. Vytvrzení spoje je závislé na přítomnosti vlhkosti (vzdušné nebo z podkladu).

#### B. APLIKACE

Odřízněte vršek kartuše nad závitem (1). Našroubujte plastovou špičku a podélně odřízněte její konec (2). Vložte kartuši do pistole (3).

- Otevírání plastové náplně



# TECHNICKÝ LIST

## PATTEX TOTAL FIX VODOVZDORNÝ (PL70)



### APLIKACE

Naneste lepidlo na jeden z povrchů: 1) ve formě bodů pro vyhlazení nerovnoměrných povrchů; 2) ve formě vlnky pro vyšší počáteční pevnost na širší povrchy; nebo 3) jako rovné pruhy na menší povrchy. V případě venkovního užití naneste vertikální pruhy.



- Nanášení lepidla

Po každé aplikaci uvolněte spoušť pistole, aby lepidlo dále nevytékalo – netýká se skládací pistole DW 111.

V případě lepení dvou nesavých povrchů nesmí lepidlo vytvářet souvislé plochy – k vytvrzení je třeba kontakt se vzduchem. Vždy se ujistěte, že se pásy naneseného lepidla nesmísily.

### C. SPOJENÍ/STLAČENÍ

Lepené díly k sobě přitiskněte, dokud je lepidlo ještě vlhké (do cca 15 minut), v případě potřeby upravte polohu lepených povrchů. Těžké předměty zafixujte po dobu minimálně 24 hodin. Konečné pevnosti je dosaženo po cca 24 hodinách v závislosti na podmínkách aplikace (24 h při pokojové teplotě). V případě lepení nesavých materiálů je třeba počítat s delší dobou vytvrzení.

### D. DŮLEŽITÉ INFORMACE

Zbytky nevytvrzeného lepidla odstraňte ihned pomocí suchého hadříku nebo technického benzínu. Vytvrzený materiál je možné odstranit pouze mechanicky.

### OCHRANNÁ OPATŘENÍ

#### A. PRVNÍ POMOC

Při kontaktu s pokožkou omyjte vodou a mýdlem, ošetřete regeneračním krémem. Při vniknutí do očí vyplachujte pod tekoucí vodou a vyhledejte lékaře. Při požití vypláchněte ústní dutinu, vypijte 1-2 sklenice vody a vyhledejte lékaře.

#### B. FYZIKÁLNĚ CHEMICKÉ VLASTNOSTI

Obsah organických rozpouštědel (VOC): < 0,03 kg/kg

Bezpečnostní údaje viz Bezpečnostní list.

### SKLADOVÁNÍ

Skladujte na chladném a suchém místě. Nevystavujte teplu, plamenům a jiskrám. Produkt se neznechodí vystavením mrazu, doporučujeme však vždy uchovávat nad 0°C, nejlépe při teplotách od +5°C do +20°C. Uchovávejte mimo dosah dětí. Po otevření náplň pečlivě uzavřete a urychleně spotřebujte.

### MINIMÁLNÍ TRVANLIVOST

12 měsíců v neotevřeném obalu při dodržení podmínek skladování.

### LIKVIDACE

Po vytvrzení nespoteřovaného obsahu odložte na místo určené obcí k likvidaci odpadu. Katalogové číslo odpadu je na vyžádání k dispozici u výrobce.

## UPOZORNĚNÍ

Tyto informace vycházejí z naší současné úrovně poznatků. Ačkoli jsou tyto informace podány v dobré víře, společnost neručí za žádné konkrétní vlastnosti. Je odpovědností uživatele, aby se sám přesvědčil, že za daných okolností není potřeba zajistit dodatečné informace, učinit dodatečná opatření či ověřit uvedené informace.

## DISTRIBUTOR

Henkel ČR spol. s r.o., U Průhonu 10, 170 04 Praha 7  
tel: 220 101 111, www.pattex.cz